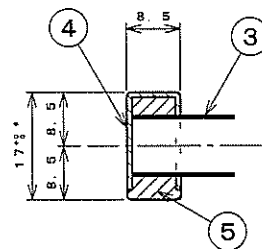
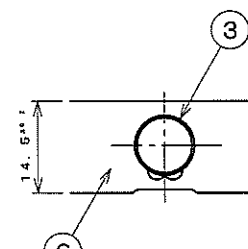


| 番号 | 名称 | 個数 | | 材質 | 仕様 |
|----|-------|----|----|---------------|---------------------|
| | | 上棚 | 下棚 | | |
| 1 | 棚枠 | 2 | | 磨平甲丸 t3 | ACP処理後、シルバー色粉体塗装仕上げ |
| 2 | 爪 | 8 | | JFE443CT t1.2 | |
| 3 | パイプ | 7 | 5 | " | t0.4 φ9.5 |
| 4 | キャップ | 2 | 2 | " | t0.8 |
| 5 | パイプ止め | 2 | 2 | ナイロン樹脂 | |
| 6 | 中止め | 1 | 1 | JFE443CT t1.2 | |
| | 取付ねじ | 10 | | SUS304 | 3×20⊕バインドタッピンねじ |

注：棚受枠は爪の位置により左右あり。(図示は左)



B-B断面図
S=1:1



C-C断面図
S=1:1

| | | | | | |
|----------|------------------------|----|----|----|----|
| 名称 | パイプ棚シリーズ PS2-90 仕様図 | | | | |
| 尺度 | 1:5 1:1 | 寸法 | mm | 承認 | 検図 |
| 日付 | 07年7月10日 | 設計 | | 製図 | 伊藤 |
| 図番 | PS2-90-00 | | | | |
| 有限会社 レマン | | | | | |