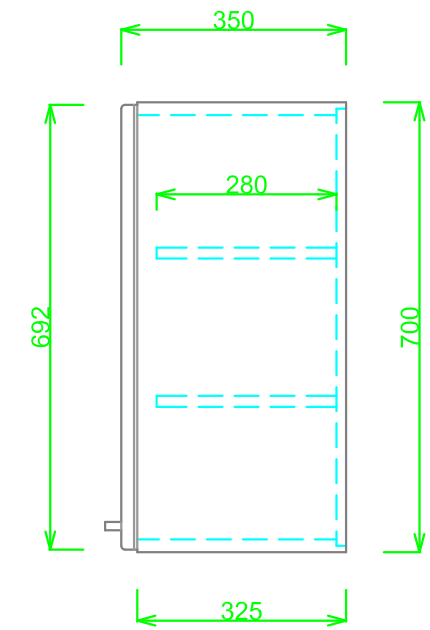
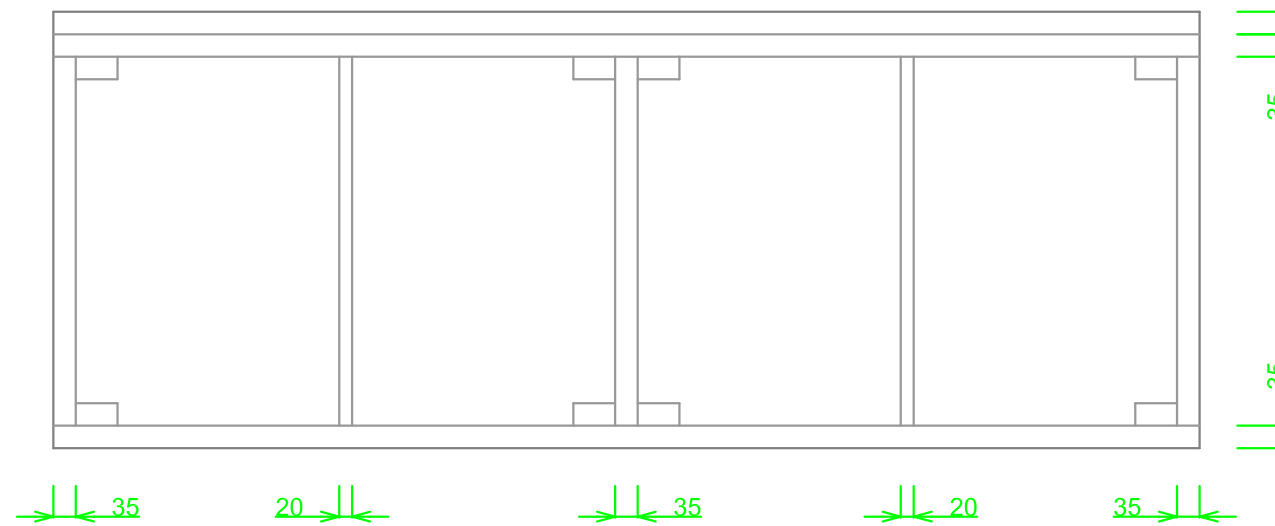
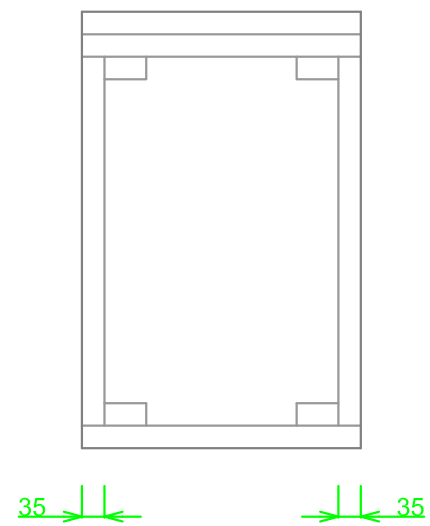
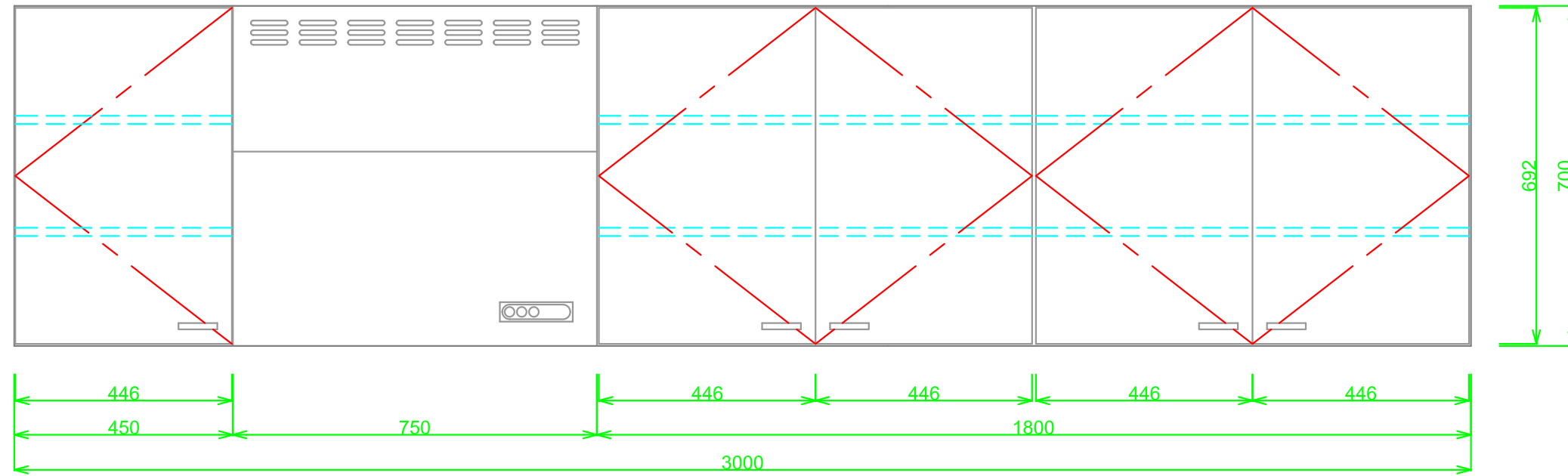


■仕様書

| 品名 | 仕様 |
|-------|----------------------|
| 丁番 | スライド丁番 |
| 取手 | ニースハンドル |
| 扉 | 鏡面仕上 18mm |
| 帆立 | 両面フラッシュ・カラー化粧合板 17mm |
| バック | 片面フラッシュ・カラー化粧合板 15mm |
| 地板、天板 | 両面フラッシュ・カラー化粧合板 20mm |
| 棚板 | 可動棚 |



| | | | |
|----|--|--|--|
| 月日 | | | |
| 認印 | | | |

レンジフード前幕板H300(別途オプション)使用

有限会社 レマン ウォールキャビネット 3000R(H700)